

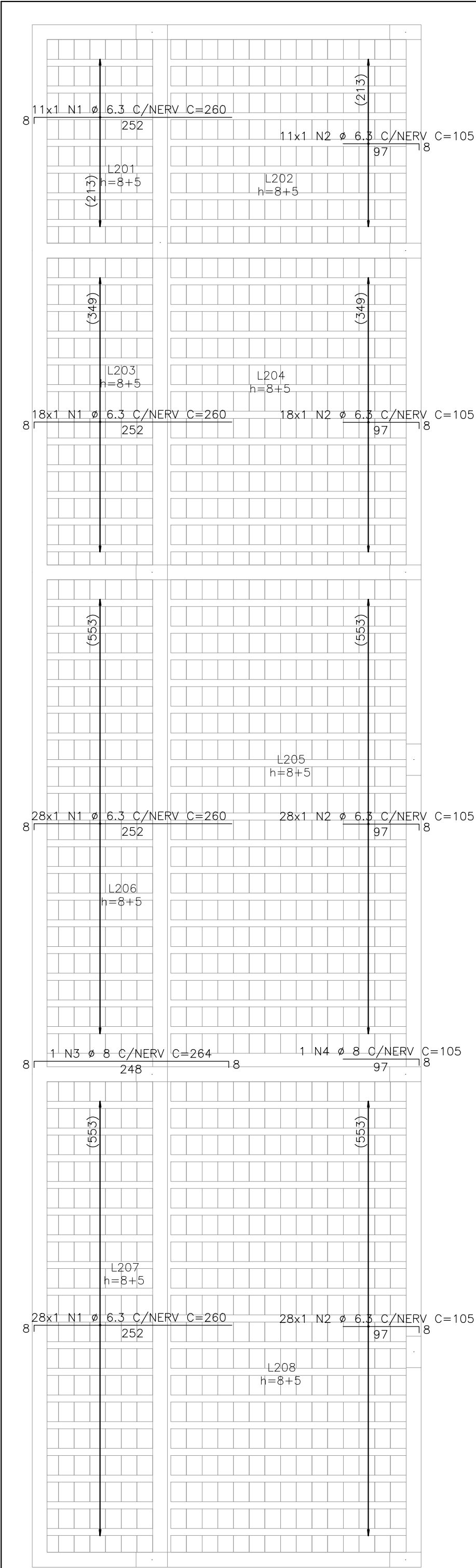
DETALHAMENTO DAS LAJES DA COBERTURA – ARMADURA POSITIVA HORIZONTAL – NÍVEL [z:+4,32m]
ESCALA: 1/50

Resumo de formas de nervuras	
	Cerâmica (Blo08/25/20)
Piso 2: Cobertura	1232
Totais	1232

Resumo de vigotas	
	TR08645
	m
Piso 2: Cobertura	249.00
Totais	249.00

AÇO	POS	BIT	QUANT	COMPRIMENTO	
		mm		UNIT	TOTAL
				cm	cm
Cobertura – Armadura positiva horizontal					
50A	1	8	1	353	353
50A	2	8	1	183	183

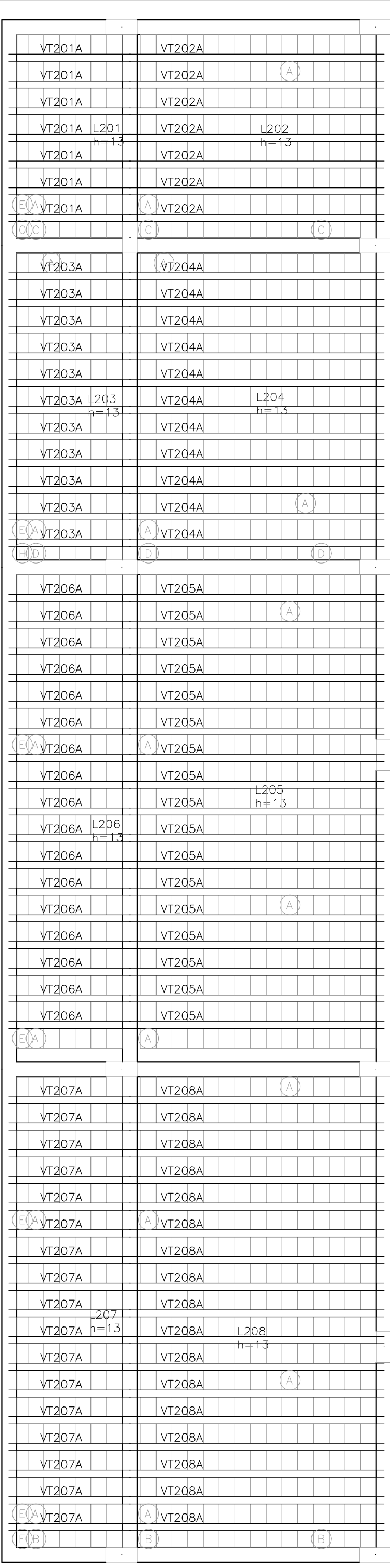
RESUMO DE AÇO				
AÇO	BIT	COMPR	PESO	
	mm	m	kgf	
50A	8	5		2
Peso Total	50A =		2 kgf	



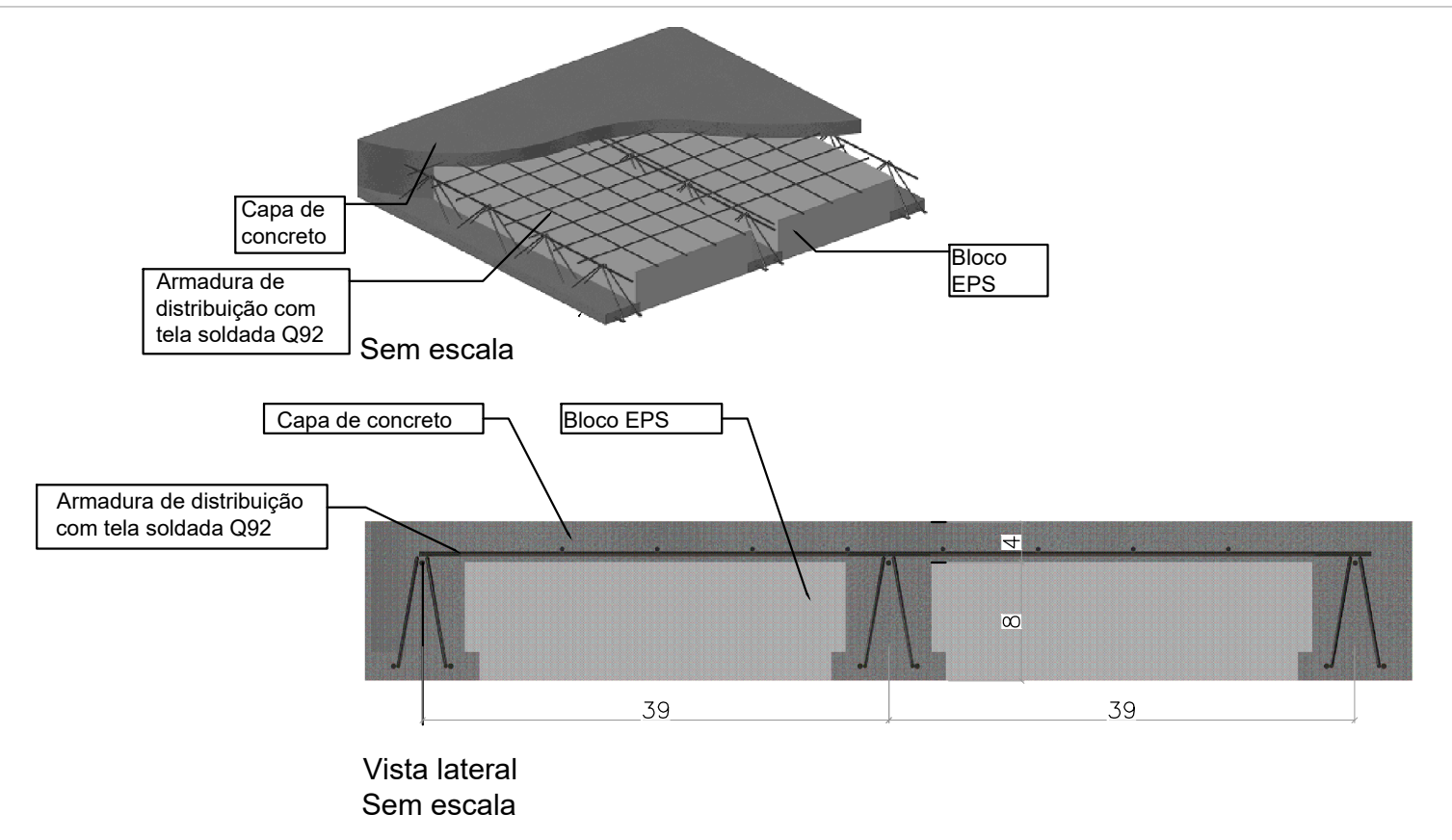
DETALHAMENTO DAS LAJES DA COBERTURA – ARMADURA NEGATIVA HORIZONTAL – NÍVEL [z:+4,32m]
ESCALA: 1/50

AÇO	POS	BIT	QUANT	COMPRIMENTO	
		mm		UNIT	TOTAL
				cm	cm
Cobertura - Armadura negativa horizontal					
50A	1	6.3	85	260	22100
50A	2	6.3	85	105	8925
50A	3	8	1	264	264
50A	4	8	1	105	105

RESUMO DE AÇO		
AÇO	BIT	COMPR
	mm	m
50A	6.3	310
50A	8	4
Peso Total	50A =	77 kgf



PLANTA DE VIGOTAS PRÉ-MOLDADAS – COBERTURA – NÍVEL [z:+4,32m]
ESCALA: 1/50



DETALHE GENÉRICO DA LAJE TRELIÇADA
ESCALA INDICADA

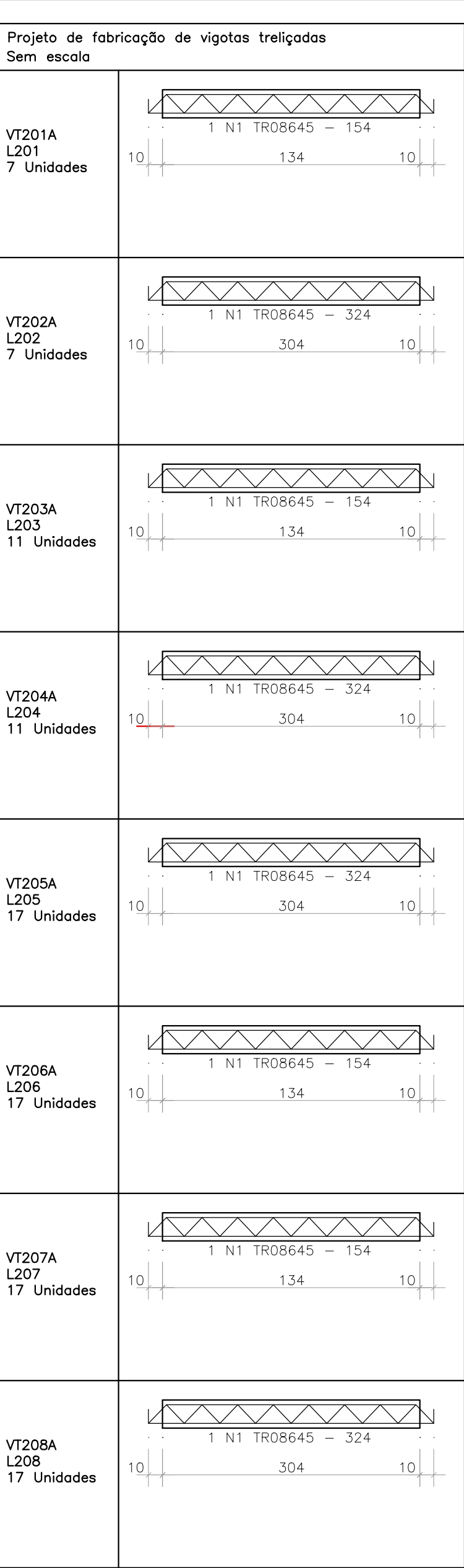
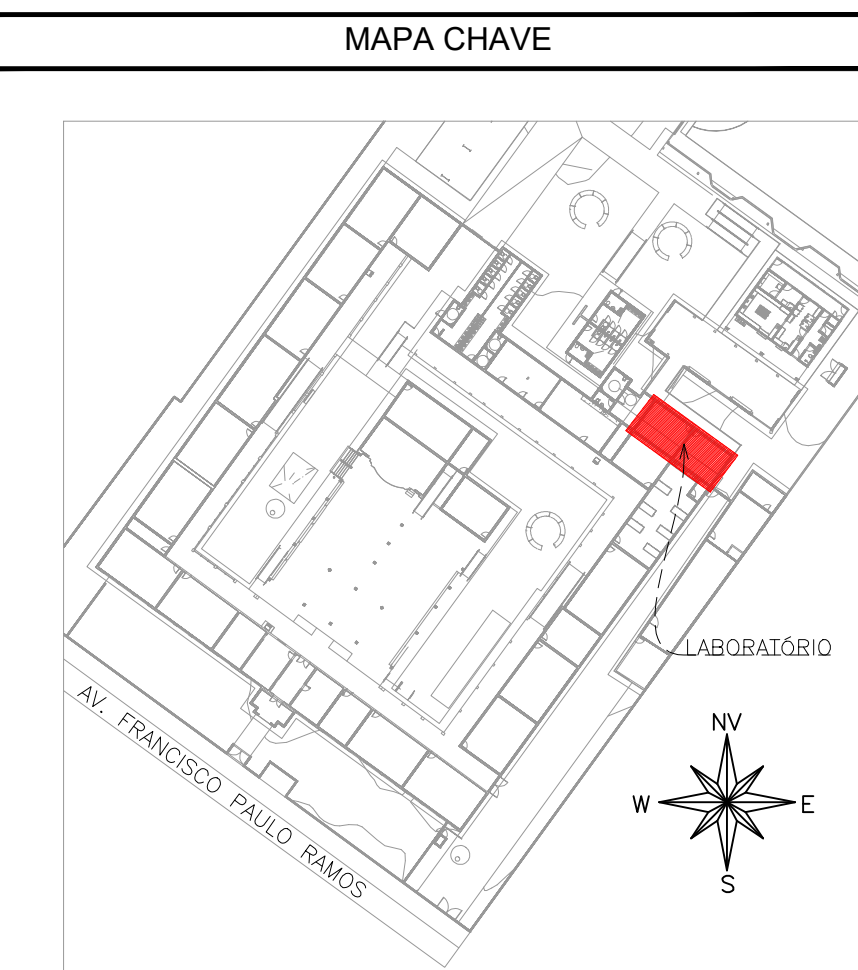


Tabela de Vigotas Treliçadas									
Dados			Vãos / Apoios			Armação Treliçada			
Laie	Vigota	No	LapE cm	Llv cm	LapD cm	Ltot cm	Treliça	Unit cm	Total cm
L201	VT201A	7	10	134	10	154	TR08645	154	1081
L202	VT202A	7	10	304	10	324	TR08645	324	2268
L203	VT203A	11	10	134	10	154	TR08645	154	1699
L204	VT204A	11	10	304	10	324	TR08645	324	3585
L205	VT205A	17	10	304	10	324	TR08645	324	5509
L206	VT206A	17	10	134	10	154	TR08645	154	2626
L207	VT207A	17	10	134	10	154	TR08645	154	2626
L208	VT208A	17	10	304	10	324	TR08645	324	5509

AÇO	POS	BIT	QUANT	COMPRIMENTO	
		mm		UNIT	TOTAL
				cm	cm
RESUMO DE AÇO					
VT201A (X7)			7	154	1078
VT202A (X7)			7	324	2268
VT203A (X11)			11	154	1694
VT204A (X11)			11	324	3564
VT205A (X17)			17	324	5508
VT206A (X17)			17	154	2618
VT207A (X17)			17	154	2618
VT208A (X17)			17	324	5508



AÇO	BIT	COMPR	PESO
	mm	m	kgf
TR08645		249	204
Peso Total	TR08645 =		204 kgf



MAPA CHAVE – LABORATÓRIO
ESCALA: 1/1000

CARREGAMENTO UTILIZADO	
CARGA PERMANENTE 0,100 1/m² SOBRECARGA EM LAJES TONCAS 0,400 1/m² SOBRECARGA NORMATIVA 0,100 1/m² PESO ESPECÍFICO DO CONCRETO 2,5 1/m³ PESO ESPECÍFICO DA ALVENARIA DE VEDAÇÃO 0,194/m² PESO ESPECÍFICO DA ALVENARIA DE CONCRETO 0,220/m³	
PROJETOS DE REFERÊNCIA	
PRJ-114797-EXE-ARG-0102-REVO PRJ-114797-BSC-CLM-0101-REVO PRJ-114797-EXE-HES-0101-REVO C30-MVP-CER DIVINO PAI ETERNO-REVO	

- NOTAS
1. MEDIDAS E DIMENSÕES EM CENTÍMETROS, NÍVEIS EM METROS, EXCETO ONDE ESPECIFICADO O CONTRÁRIO;
 2. CONCRETO ESTRUTURAL Fck 25MPa COM FATOR AGUA-CEMENTO (A/C) 0,60 E MÓDULO DE ELASTICIDADE (ECS)206.000 MPa, DIMENSÃO MÁXIMA DO AGREGADO = 19mm, ECH=41000 Kgf/cm²;c
 3. LASTRO DE CONCRETO MACIO Fck= 10 MPa, ESPESURA DE 5,00 CENTÍMETROS EM TODOS OS ELEMENTOS EM CONTATO COM O SOLO.
 4. CLASSE DE AGRESSIVIDADE AMBIENTAL E CORROSIVOS MÍNIMOS: ELEMENTOS DE FUNDAÇÃO = 5,0 cm; OBRAS DE FUNDAMENTAÇÃO = 5,0 cm; PILARES EM CONTATO COM O SOLO = 4,50 cm; LAJES = 4,5 cm.
 5. DOBRAMENTO DAS BARRAS CONFORME NBR-6118.
 6. PARA AS ESTRUTURAS É IMPORTANTE O CONTROLE TECNOLÓGICO DOS MATERIAIS AÇO E CONCRETO, CONSULTA NORMATIVA TÉCNICA.
 7. OBRIGATORIO RESPEITAR OS COBERTAMENTOS DAS ARMADURAS USANDO ESPALHADORES PLÁSTICOS OU CARANGUEJOS METÁLICOS.
 8. DESEMPENHO COM REFORÇAMENTO NUNCA ANTES DO 15º DIA ACOMPANHADA DE RESULTADOS DE ENSAIO.
 9. É IMPORTANTE A CURA OMIDA DO CONCRETO POR 7 DIAS.
 10. A SOLICITAÇÃO DOS CARREGAMENTOS PODERÁ SER LIBERADA APÓS 28 DIAS, DA DATA DA CONCRETAGEM OU MEDIANTE A ANÁLISE DOS RESULTADOS DE ENSAIO.
 11. DEVERÁ SER VERIFICADO ANTES DA CONCRETAGEM, A MONTAGEM, ENCONTROS E O TRAVAMENTO DAS PEÇAS E NÍVEIS NOS CANTOS DAS FORMAS.
 12. ESTRUTURAS EM CONTATO COM O SOLO, DEVERÃO SER IMPERMEABILIZADAS COM EMULSÃO ASFÁLTICA A BASE DE ÁGUA CONFORME A NBR 9274.
 13. É TOTALMENTE DESCARTADA DEMOLUÇÕES DE LAJES DE FUNDAÇÕES, VIGAS, PILARES OU QUALQUER OUTRO ELEMENTO ESTRUTURAL.
 14. NENHUM FURO OU ABERTURA EM VIGAS PODERÁ SER FEITO SEM A PRÉVIA VERIFICAÇÃO PELO RESPONSÁVEL TÉCNICO PELO PROJETO.
 15. REALIZAR O ENCUENHAMENTO DAS ALVENARIAS 28 DIAS APÓS A CONCRETAGEM DO PAVIMENTO SUPERIOR.
 16. EM CASO DE OCORRÊNCIA DE INTERFERÊNCIA ENTRE FUNDAÇÕES EXISTENTES E NOVAS, ENTRAR EM CONTATO IMEDIATAMENTE COM O RESPONSÁVEL DO PROJETO.
 17. LAJES DE SONDADEJAS "PRJ-114797-ARG-0102-REVO" DISPONIBILIZADA PELA EMPRESA UAI SOLOS SONDAGENS EM 24/01/2025.
 18. O SOLO DE APOIO E A COTA DE ASENTAMENTO DAS FUNDAÇÕES DEVERÃO SER VERIFICADOS PELO ENGENHEIRO RESPONSÁVEL PELA EXECUÇÃO DA OBRA.
 19. NUNCA RETIRAR O ESCORRIMENTO DAS LAJES ANTES DOS 28 DIAS E RETIRÁ-LO DO NÍVEL INTERIOR SOMENTE APÓS O NÍVEL ADJACENTE ATINGIR A RESISTÊNCIA NECESSÁRIA PARA SE SUPOORTAR.
 20. ALÉM DOS PROCEDIMENTOS TÉCNICOS INDICADOS NAS NOTAS ACIMA, SERÃO VALIDAS CONTRATUAL PARA TODOS OS FINS DE DIREITO, AS NORMAS ESTATUTÁRIAS DA ABNT COMO A NBR 5116-2025, E DEMAS NORMAS PERTINENTES, DIRETA E INDIRETAMENTE RELACIONADAS COM OS MATERIAIS E SERVIÇOS OBJETOS DO CONTRATO DE CONSTRUÇÃO DA OBRA, VIDE MEMORIAL DESCRITIVO.

	ESTADO DE GOIÁS			
	SECRETARIA DE ESTADO DA EDUCAÇÃO			
	SUPERINTENDÊNCIA DE INFRAESTRUTURA			
	GERÊNCIA DE PROJETOS E INFRAESTRUTURA			
GERÊNCIA DE PROJETOS E INFRAESTRUTURA				
APROVADO _/_/_				
TÉCNICO RESPONSÁVEL PELA APROVAÇÃO				

CENTRO DE ENSINO EM PERÍODO INTEGRAL
DIVINO PAI ETERNO, TRINDADE

PROJETO ESTRUTURAL

ENDEREÇO					
Av. Francisco Paulo Ramos, 670, Vila Pai Eterno, Trindade - GO, 73388-253					
ÁREA DO TERRENO					
11802,82 m²					
ÁREA EXISTENTE					
4480,18 m²					
ÁREA A DEMOLIR					
0,00 m²					
ÁREA A CONSTRUIR					
8119,30 m²					
ÁREA TOTAL CONSTRUÇÃO					
8119,30 m²					
AUTOR: JULIANA GONÇALVES OLIVEIRA					
RTP DA OBRA					
PROPRIETÁRIO: SECRETARIA DE ESTADO DA EDUCAÇÃO - CNPJ: 01.490.705/0001-30					
PREPOSTO: SABRINA SILVA VIEIRA VALENTE - CPF: 041.530.091-64					

ESTRUTURAL - LABORATÓRIO

TIPO DE PROJETO

DETALHAMENTO DAS ARMADURAS POSITIVAS E NEGATIVAS DAS LAJES DA COBERTURA

PLANTA DAS VIGOTAS PRÉ-MOLDADAS

LAYOUT

DATA: MARÇO/2025

ESCALA: INDICADA

REVISÃO: 001

Nº INTERI: 001

REV. DATA DESCRIÇÃO VISTO

01 04/03/25 DESIGNAÇÃO: TFM

02 04/03/25 REVISÃO: TFM

03 04/03/25 REVISÃO: TFM

04 04/03/25 REVISÃO: TFM

05 04/03/25 REVISÃO: TFM

06 04/03/25 REVISÃO: TFM

07 04/03/25 REVISÃO: TFM

08 04/03/25 REVISÃO: TFM

09 04/03/25 REVISÃO: TFM

10 04/03/25 REVISÃO: TFM

11 04/03/25 REVISÃO: TFM

12 04/03/25 REVISÃO: TFM

13 04/03/25 REVISÃO: TFM

14 04/03/25 REVISÃO: TFM

15 04/03/25 REVISÃO: TFM

16 04/03/25 REVISÃO: TFM

17 04/03/25 REVISÃO: TFM

18 04/03/25 REVISÃO: TFM

19 04/03/25 REVISÃO: TFM

20 04/03/25 REVISÃO: TFM

21 04/03/25 REVISÃO: TFM

22 04/03/25 REVISÃO: TFM

23 04/03/25 REVISÃO: TFM

24 04/03/25 REVISÃO: TFM

25 04/03/25 REVISÃO: TFM

26 04/03/25 REVISÃO: TFM

27 04/03/25 REVISÃO: TFM

28 04/03/25 REVISÃO: TFM

29 04/03/25 REVISÃO: TFM

30 04/03/25 REVISÃO: TFM

31 04/03/25 REVISÃO: TFM

32 04/03/25 REVISÃO: TFM

33 04/03/25 REVISÃO: TFM

34 04/03/25 REVISÃO: TFM

35 04/03/25 REVISÃO: TFM

36 04/03/25 REVISÃO: TFM

37 04/03/25 REVISÃO: TFM

38 04/03/25 REVISÃO: TFM

39 04/03/25 REVISÃO: TFM

40 04/03/25 REVISÃO: TFM

41 04/03/25 REVISÃO: TFM

42 04/03/25 REVISÃO: TFM

43 04/03/25 REVISÃO: TFM

44 04/03/25 REVISÃO: TFM

45 04/03/25 REVISÃO: TFM

46 04/03/25 REVISÃO: TFM

47 04/03/25 REVISÃO: TFM

48 04/03/25 REVISÃO: TFM

49 04/03/25 REVISÃO: TFM

50 04/03/25 REVISÃO: TFM

51 04/03/25 REVISÃO: TFM

52 04/03/25 REVISÃO: TFM

53 04/03/25 REVISÃO: TFM

54 04/03/25 REVISÃO: TFM

55 04/03/25 REVISÃO: TFM

56 04/03/25 REVISÃO: TFM

57 04/03/25 REVISÃO: TFM

58 04/03/25 REVISÃO: TFM

59 04/03/25 REVISÃO: TFM

60 04/03/25 REVISÃO: TFM

61 04/03/25 REVISÃO: TFM

62 04/03/25 REVISÃO: TFM

63 04/03/25 REVISÃO: TFM

64 04/03/25 REVISÃO: TFM

65 04/03/25 REVISÃO: TFM

66 04/03/25 REVISÃO: TFM

67 04/03/25 REVISÃO: TFM

68 04/03/25 REVISÃO: TFM

69 04/03/25 REVISÃO: TFM

70 04/03/25 REVISÃO: TFM

71 04/03/25 REVISÃO: TFM

72 04/03/25 REVISÃO: TFM

73 04/03/25 REVISÃO: TFM

74 04/03/25 REVISÃO: TFM

75 04/03/25 REVISÃO: TFM

76 04/03/25 REVISÃO: TFM

77 04/03/25 REVISÃO: TFM

78 04/03/25 REVISÃO: TFM

79 04/03/25 REVISÃO: TFM

80 04/03/25 REVISÃO: TFM

81 04/03/25 REVISÃO: TFM

82 04/03/25 REVISÃO: TFM

83 04/03/25 REVISÃO: TFM

84 04/03/25 REVISÃO: TFM

85 04/03/25 REVISÃO: TFM